

カメラと録画機のセット
スマートフォンで閲覧・切替可能



KGUARD[®]
SECURITY

iPad/iPhone 対応！遠隔監視システム

防水カメラ
4点セット

HDD(録画)は
2TBまで対応

4台同時録画
最大 30fps

夜間対応
CCD カメラ



最大表示解像度

1920 × 1200px



Available on the iPhone
App Store



DVR
SUPPORTED BY
NVR+CMS

HDDは2TBまでサポート

もちろん！ パソコンやテレビで操作可能です

FREE
KGuard
NVR
SOFTWARE



- ・高圧縮技術 H.264 を採用し、3G 回線でもストレスなく表示
- ・夜間対応 (赤外線) の CCD カメラは防水機能付 (IP66) 準拠
- ・大容量HDDをサポート(最大 2TB まで)
- ・4 台同時録画可能 最大 30FPS
- ・本体から 10mまでサポート (ケーブル付属)
- ・PCモニターで表示でき、TVへの出力にも対応 ※但し別途ケーブルが必要
- ・スマートフォン : iPhone, Blackberry, Windows Mobile, Symbian をサポート

Smart Control Camera シリーズ

型番 : KG-CA104-H02

【録画機 (DVR) スペック】

映像圧縮形式	H.264
映像表示方式	NTSC / PAL
オペレーションシステム	Linux
ビデオ入力/出力	BNC 4チャンネル/VGA 1チャンネル; BNC 2チャンネル
音声入力/出力	RCA 1チャンネル/1チャンネル
音声形式	8kHz*16bit ADPCM
表示フレームレート	NTSC: 120 fps PAL: 100 fps;
再生解像度	NTSC: CIF(352x240), HD1(704x240), D1(704x480) PAL: CIF(352x288), HD1(704x288), D1(704x576)
録画フレームレート	NTSC: 30fps@D1, 60fps@HD1, 120fps@CIF PAL: 25fps@D1, 50fps@HD1, 100fps@CIF,
録画モード	常時/スケジュール(モーション検知, 手動)
分割録画時間	15分/30分/45分/60分から選択可能
ドライブタイプ	2TBまでSATAドライブを1台のみ(3.5インチ)
ネットワークインターフェース	RJ45(10M/100M)
ネットワークプロトコル	TCP/IP, DHCP, DDNS, PPPoE
ネットワーク機能	IE(インターネットブラウザ)およびスマートフォンでのライブ表示
USB2.0	USBマウス, USBディスク(バックアップ, アップグレード)
検索再生	4チャンネル同時再生
ネットワーク	1チャンネル
検索	日付/時間, ファイルリスト
再生モード	再生/スロー/早送り/巻戻し/コマ送り
バックアップ方法	USB HDD ディスク, USB CD/DVD-RW, ネットワーク経由
PTZ コントロール	RS485(搭載), PELCO-P と PELCO-D に対応
アラーム	モーション検知, ビデオロス, ドライブロス, ドライブオーバー
センサーIO	なし
電源	DC 12V/3A (付属電源アダプタを利用)
消費電力	10-15 W (ドライブを含まない)
運転温度	50°C-104°C (常温での利用を推奨 10°C ~ 40°C)

【パッケージ内容】



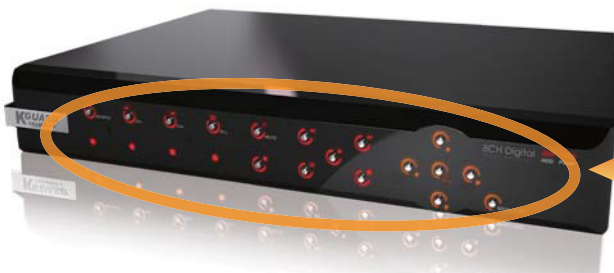
本体 *1、カメラ *4、電源 (12V2A) *1、リモコン *1、マウス *1、ケーブル *4、4口電源 *1、カメラ設置台 *4、HDD (別途)

【カメラスペック】

イメージセンサー	1/4" SHARP CCD (*1)
ピクセル数	NTSC: 510(H)X492(V) PAL: 00(H)X582(V)
水平解像度	420TV Line (*1)
赤外線最大照射距離	10M (*1)
映像出力	1.0Vp-p. 75ohm (BNC)
シグナルノイズレート	>48dB
最低照度	0 LUX /F1.2
レンズ	3.6mm Lens
電子シャッター	NTSC: 1/60-1/100.000sec PAL: 1/50-1/100.000sec
防水・防塵	IP66に準拠
対応温度	-10° ~ 50°C
電源ACアダプター	12V DC, 200mA (IR ON)

*1 一部仕様を変更する可能性がありますので予めご了承下さい。

NVR・CMS ソフトウェアが付属!



前面パネルで表示の切替、録画などの操作可

【録画機 (DVR) バックパネル】

